

# Espace Villégiature Notre-Dame-du-Portage

## Présentation concept







### Trame institutionnelle

Église

Presbytère

École

### Trame résidentielle

Piscine communautaire  
Espace culturel



Pôle urbain

Espace  
Villégiature  
NDDP

## Objectifs

1. Utilisation annuelle du bâtiment
2. Occupation intergénérationnelle
3. Aires sécuritaires et adaptées pour enfants
4. Interconnexions entre usages
5. Expérience visiteur agréable
6. Gestion des accès
7. Accessibilité universelle
8. Hybridation entre langage traditionnel et contemporain
9. Respect des contraintes du site (marges de recul et réglementation)
10. Accroître percées visuelles sur le quai et entre rue et fleuve
11. Transparence pour créer une vitrine entre rue et bâtiment
12. Zones ombrage et protection vent
13. Solution écologiques
14. Intégration des arts ( 1%)
15. Créer des espaces modulables
16. Mobilité active (piéton, vélos)

## Programme

### Espace piscine

- Piscine
- Barboteuse
- Douches ext.
- Cabines
- Zone ombrage
- Protection vent

### Espace loisirs

- Hall piscine
- Salle de coordination
- Vestiaires ( F & H )
- Local technique
- Rangement équip. piscine

### Espace Culturel

- Bibliothèque
- Salle polyvalente
- Modulable

### Aire de jeux extérieur

- Sécuritaire

### Espace restauration

- Hall d'accueil
- Café, casse-croûte

### Bloc sanitaire

- Accessible par rue
- 24h / 24h
- Adapté



## Objectifs & Programme

Espace  
Villégiature  
NDDP





### Infrastructure conservées

- Piscine et sa mécanique
- Barboteuse
- Muret de béton longeant la rue du quai
- Remblai existant à l'avant

### Code du bâtiment

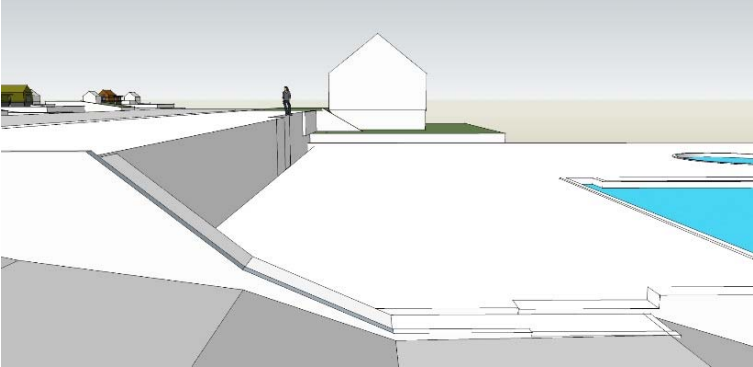
- Construction Combustible permise
- DRF de 45 minutes plancher, structure et toiture
- Structure bois d'œuvre permise
- Nbre de personnes, 150 piscines et 43 espace culturel
- Total 193 , usage A2 = 2 wc H et 4 wc F

### Normes d'implantation

- Marges de recul avant = 8 m
- Marges de recul latérales = 3 m total = 6
- Marges de recul arrière = 8 m
- Hauteur minimale = 4m
- Hauteur maximale = 8m

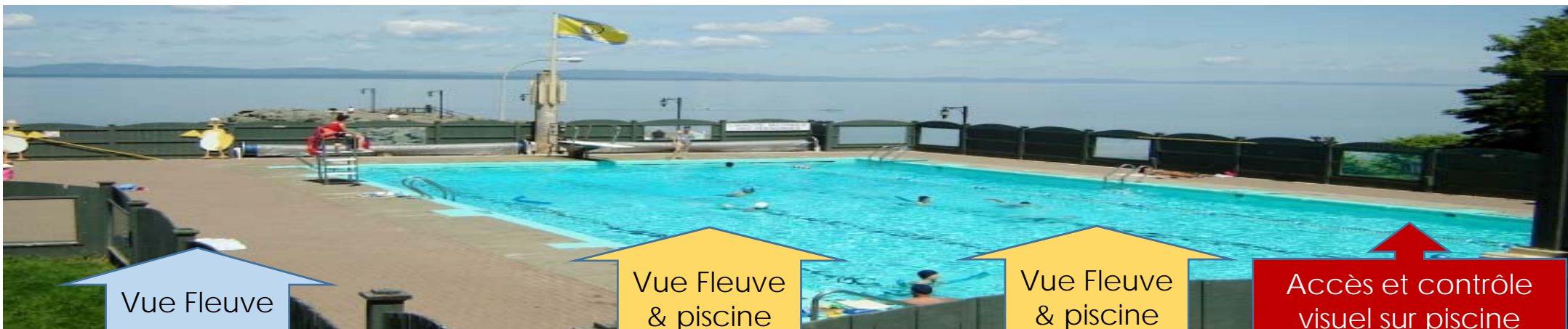
### Contraintes du site

- Emplacement pour la fosse septique – rejet à valider
- Profondeur du roc ± 3m / à la rue
- Dénivellation ( avantage)



Contraintes

Espace Villégiature NDDP

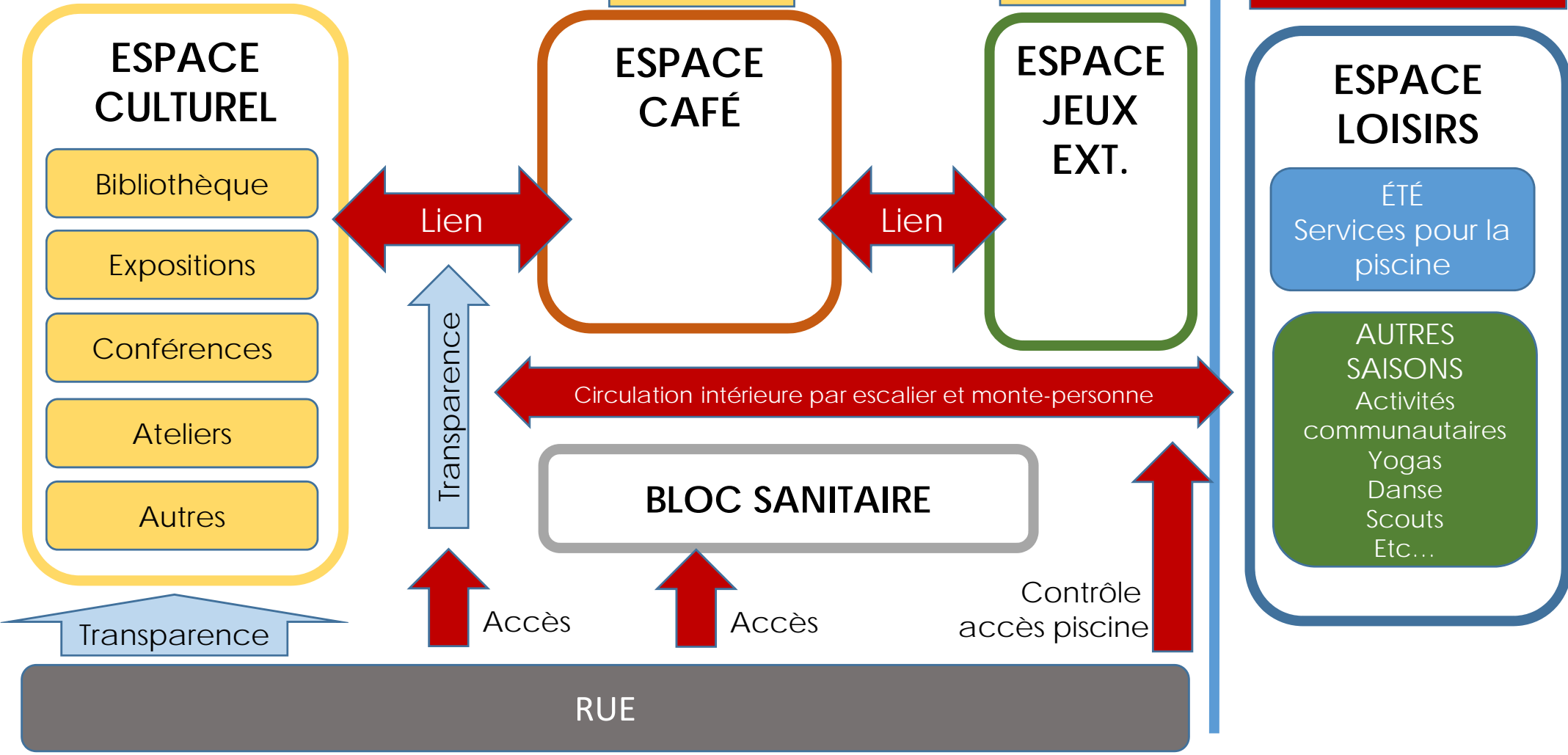


Vue Fleuve

Vue Fleuve & piscine

Vue Fleuve & piscine

Accès et contrôle visuel sur piscine



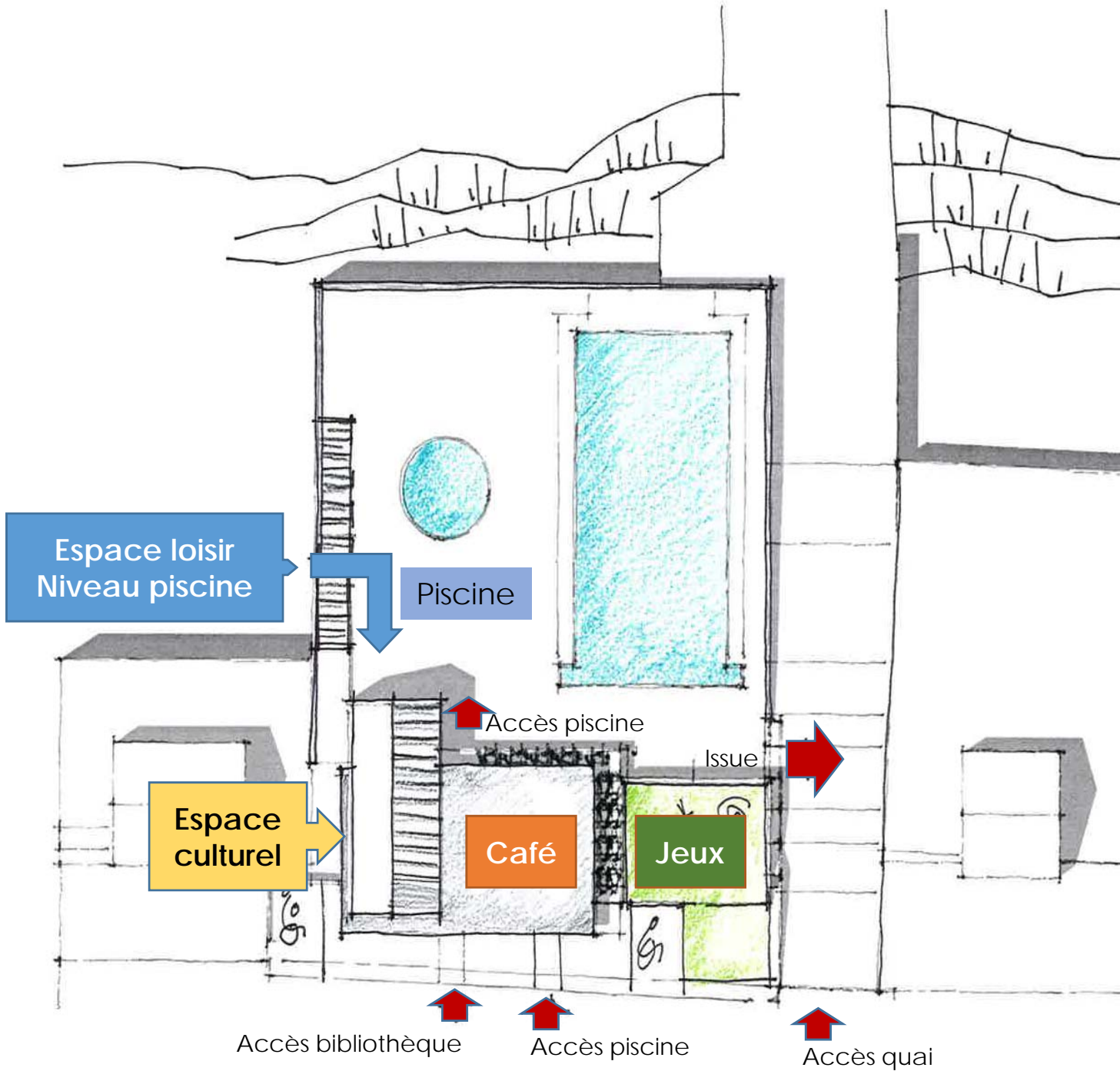
ORGANIGRAMME

Espace Villégiature NDDP



# CONCEPT

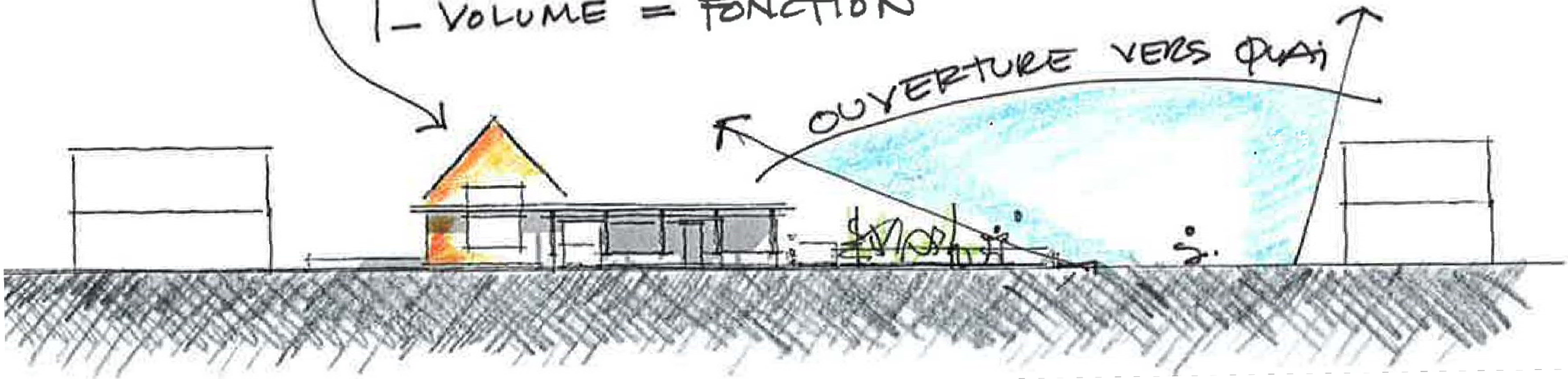
Espace  
Villégiature  
NDDP







- POINT SIGNAL
- RESPECT HAUTEUR & TRAME
- RAPPEL VOLUMÉTRIQUE PATRIMOINE
- VOLUME = FONCTION



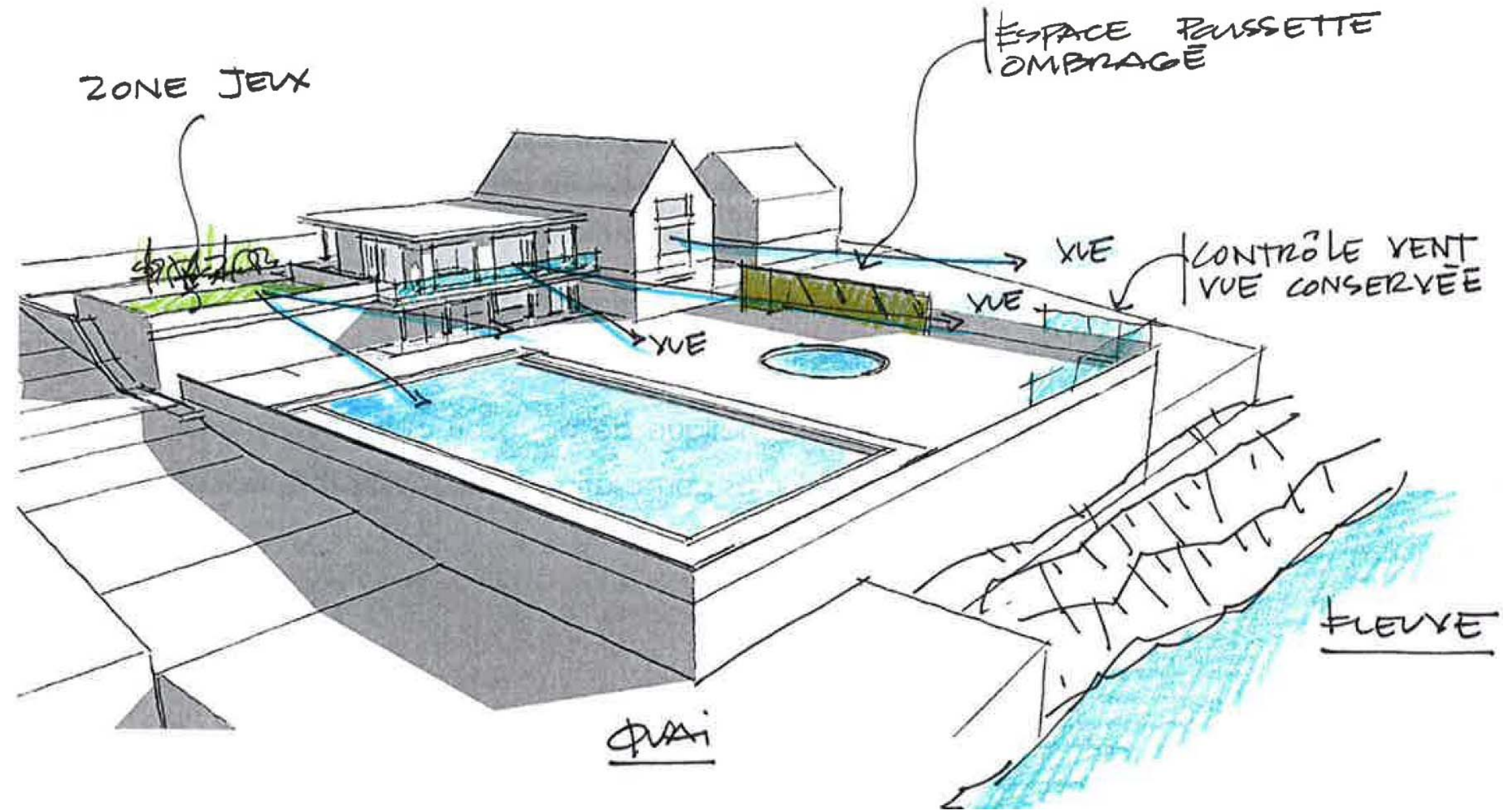
CONCEPT

Espace  
Villégiature  
NDDP

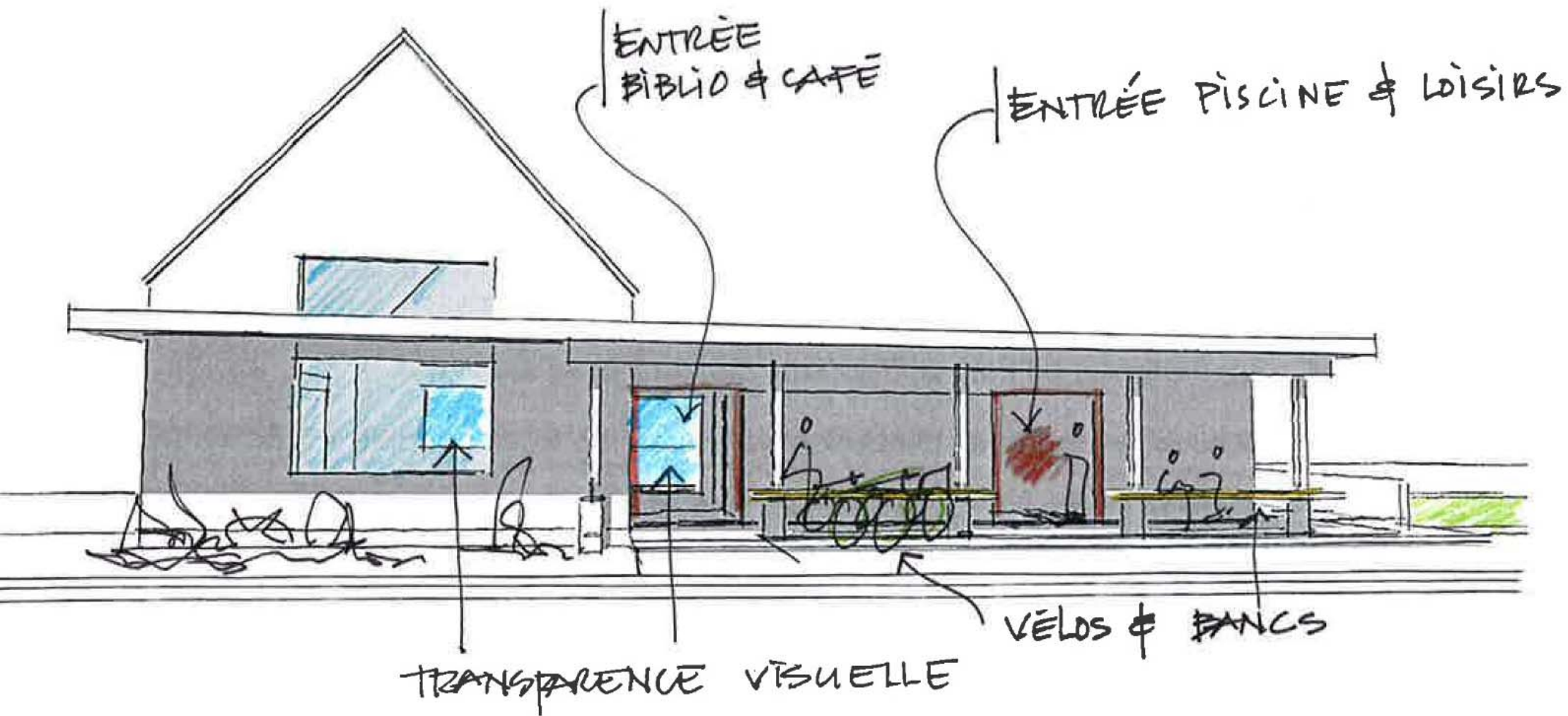


## CONCEPT

Espace  
Villégiature  
NDDP

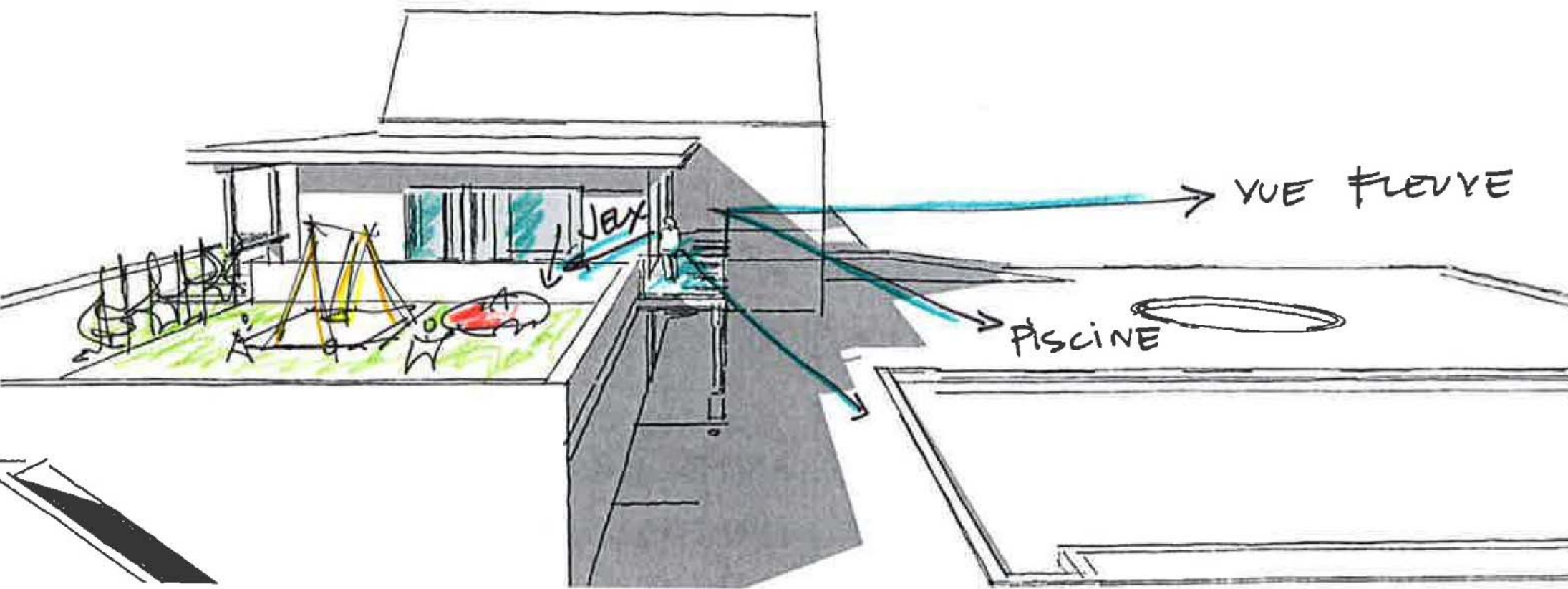






CONCEPT

Espace  
Villégiature  
NDDP



CONCEPT

Espace  
Villégiature  
NDDP

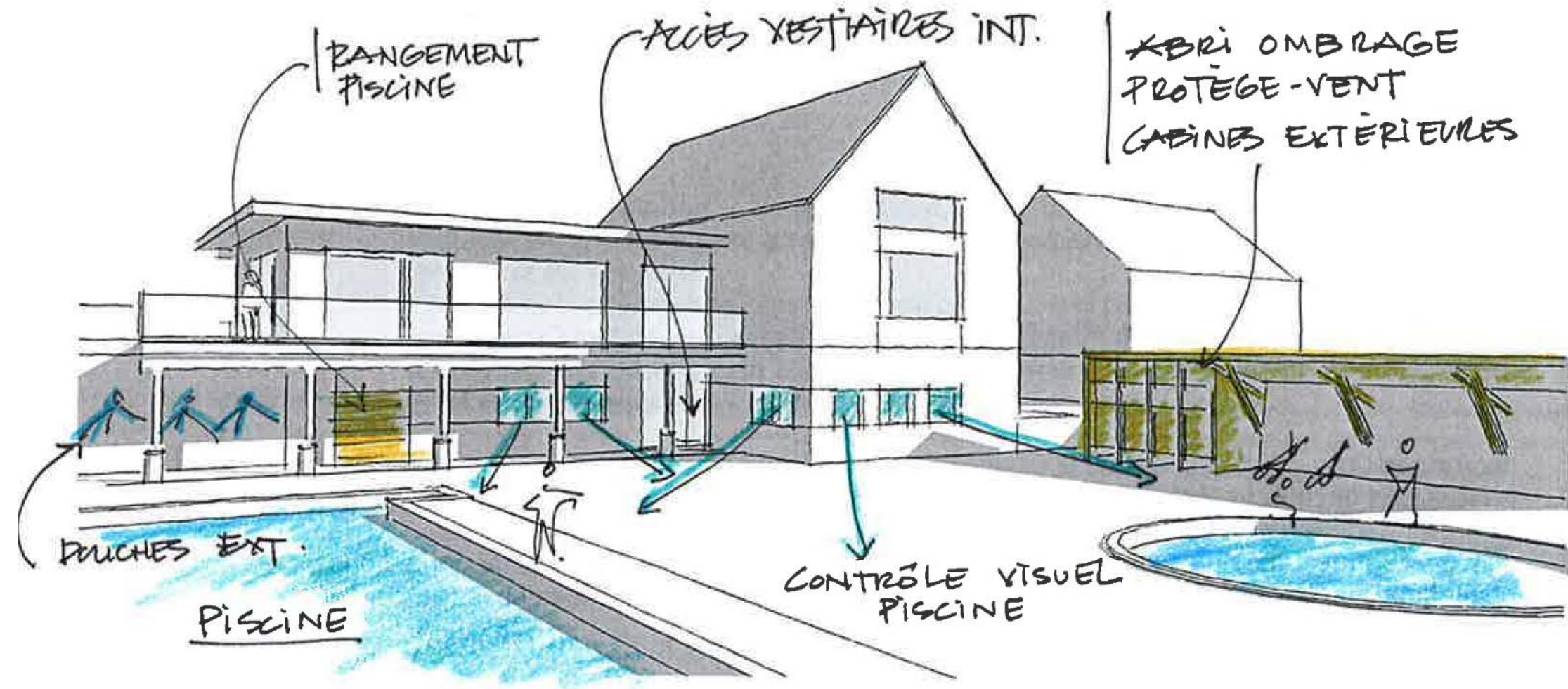
**g&l** 2014-171  
architectes





## CONCEPT

Espace  
Villégiature  
NDDP



## Solaire

- Volume compact
- Plus longue façade au sud
- Plancher (inertie thermique)
- Toiture en pente pour panneaux solaires
- Protection solaire contre la surchauffe

## Qualité de l'air

- Mobilier avec panneaux sans formaldéhyde
- Peinture sans COV
- Purge à la fin des travaux

## Performance énergétique

- Isolation accrue
- Fenestration verre triple
- Isolation dalle de fondation
- Surfaces SS = RC

## Standardisation

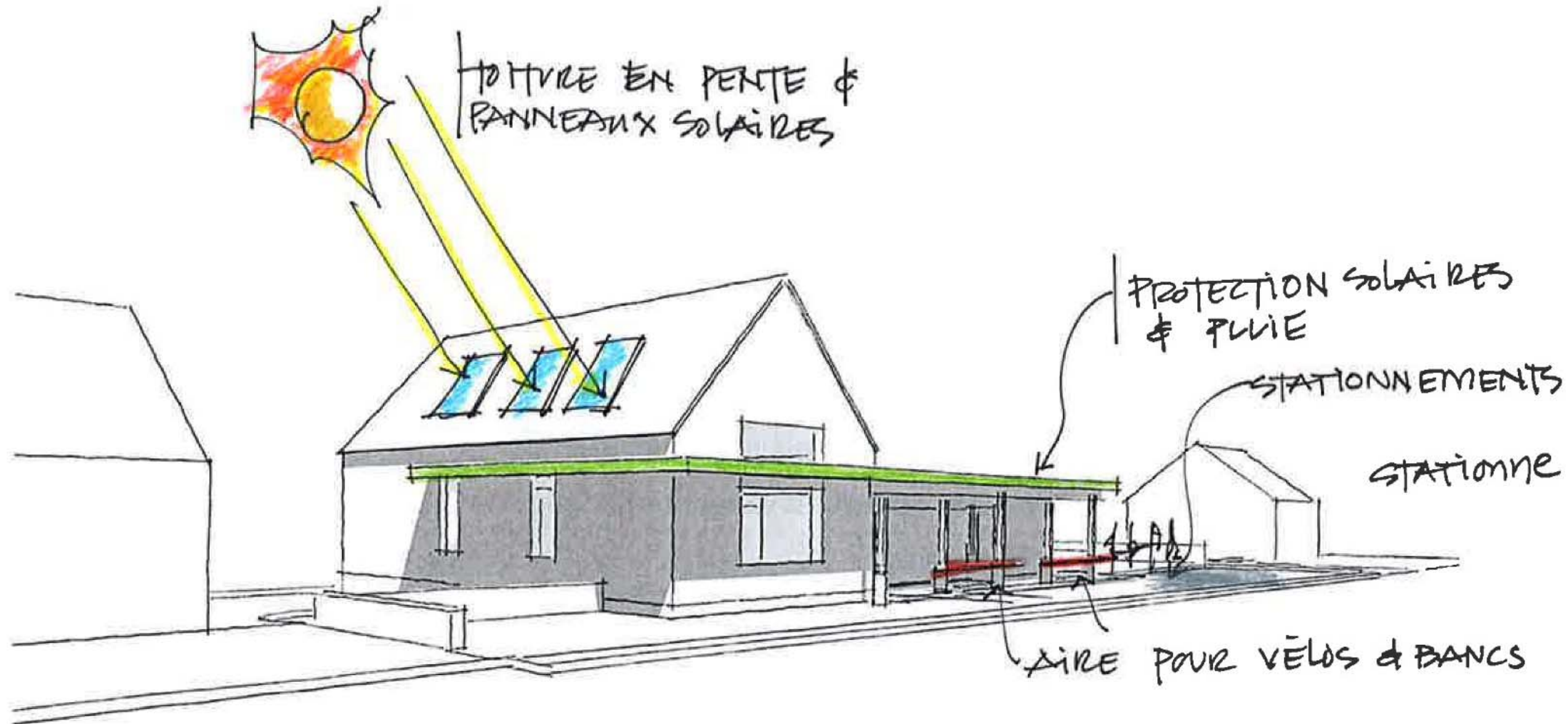
- Portées et dimensionnements standards
- Grandeur des ouvertures vs contreventement

## Gestion des eaux

- Regroupement de la plomberie
- Robinetterie à faible débit
- Toilette 3 à 6 litres
- Récupération des eaux pluviales pour irrigation

## Site et emplacement

- Végétation locale
- Contrôle de l'érosion lors des travaux



DURABILITÉ

Espace  
Villégiature  
NDDP

**g&l**  
architectes

2014-171